



ALTA ROCCA - CÔTE DES NACRES TOURISTIQUE



Office de Tourisme Intercommunal
de l'Alta Rocca - Côte des Nacres
Rue Sorba - BP 07 - 20170 Levie
04 95 78 47 93 | tourisme@alta-rocca.com

A MUVRELLA RANDONNÉES



Lieu de pratique :
Bavella - Cuscionu - Ospedale

06 74 66 00 48
contact@amuvrella.com
www.amuvrella.com

A Muvrella vous propose des randonnées à la journée, en petits groupes, avec copieux pique-nique corse, autour du Col de Bavella : sur le Plateau du Cuscione, à l'Ospedale et autour de Ghisoni. Ouvert toute l'année, A Muvrella vous propose également des randonnées en raquettes à neige durant l'hiver. Découvrez les merveilles de la montagne, guidés par un accompagnateur en montagne diplômé d'Etat, spécialiste de la randonnée en Corse !

A SARRADA RANDONNÉES



Lieu de pratique :
Bavella - Cuscionu

06 59 43 32 00
asarrada@orange.fr
www.asarrada.com

Enfant du pays, A Sarrada vous propose un programme de randonnées à la journée avec casse-croûte corse sur les Aiguilles de Bavella, les Pozzi, le lac de Bastani, le Monte Renosu et en rivière avec possibilité de baignade. Découvrez les paysages grandioses des montagnes accompagnés par un authentique guide corse diplômé d'Etat. Vos sorties seront agrémentées d'un « Spuntinu » élaboré avec les meilleurs produits identitaires de nos artisans. L'hiver, c'est en raquettes à neige que A Sarrada vous fera voyager sur les pentes enneigées des reliefs et des cimes de l'île.

U MUVRINU RANDONNÉES



Lieu de pratique :
Bavella - Cuscionu

07 87 90 90 84
antoine@umuvrinu.com
www.umuvrinu.com

Antoine, corso-savoyard, originaire d'un très joli petit village haut perché, au-dessus du non moins joli Golfe du Valinco, passionné de montagne, de photographie et bien entendu... de Corse ! Accompagnateur en montagne diplômé d'Etat et photographe, il vous propose une sélection de randonnées inoubliables dans le Grand Sud Corse, et vous emmène de temps en temps faire des incursions plus au Nord !

CORSE RANDO CANYON



Lieu de pratique :
Bavella

06 43 45 90 83
corserandocanyon@gmail.com
www.corserandocanyon.com

Jean-Paul Quilici est un guide de haute montagne confirmé. Sa passion est de vous faire parcourir les plus beaux endroits de Corse à travers un panel d'activités à votre rythme.

CORSE MONTAGNE



Lieu de pratique :
Bavella

06 17 92 11 05
corsemontagne@gmail.com
www.corse-montagne.com

Derrière Corse Montagne, il y a Carlos Ascensao, diplômé d'un BEES Escalade-Canyon. Passionné d'escalade et de canyoning depuis vingt ans, son terrain de prédilection est le Massif de Bavella, le site le plus connu de Corse. Un véritable paradis de l'escalade et du canyoning, accessible aux débutants comme aux chevronnés. Envie de découvrir ou à la recherche de sensations, il pourra vous transmettre son savoir et sa passion en toute sécurité.

ALCUDINA CANYON



Lieu de pratique :
Bavella

06 82 31 29 08

Venez passer une journée en famille dans les canyons des Aiguilles de Bavella ! Journées inoubliables garanties : glissades sur des toboggans naturels, des sauts (non obligatoires), le tout dans un cadre exceptionnel !

BAVELLA CANYON



Lieu de pratique :
Bavella

06 20 27 49 41
bavellacanyon@gmail.com
www.bavellacanyon.com

Partez à l'aventure avec une équipe de moniteurs diplômés et confirmés, à l'assaut des canyons de l'île de Beauté. Vasques aux eaux vertes et limpides, toboggans, cascades, sauts et rappels. Bavella Canyon, les as du canyoning en Corse.

CORSICA CANYON



Lieu de pratique :
Bavella

06 22 91 61 44
infos@corsicacanyon.com
www.canyoncorse.com

Venez arpenter les magnifiques canyons des montagnes de Bavella, avec ses vasques d'eau turquoise, au cœur des roches de granite de Corse, entourés de pins Lariciu. Découvrez des paysages uniques au sein de la nature préservée de l'île.

CORSICA FOREST CANYONING



Lieu de pratique :
Bavella

06 16 18 00 58
www.corsica-forest.com

Canyoning et randonnées aquatiques dans le Massif de Bavella. Activités encadrées par des professionnels.

BIKE PARK



Lieu de pratique :
Zonza - Bavella

06 11 01 63 16
contact@bikepark-bavella.com
www.bikepark-bavella.com

Le Bike Park de Bavella propose du VTT tous niveaux : circuits en liberté ou accompagnés (moniteurs diplômés), 28 pistes aménagées pour l'Enduro et la Descente à VTT, 500 km de circuit randonnée, location de VTT électriques. Mini Bike Park pour les enfants à partir de 3 ans avec moniteur.

CORSICA RAID 4X4



Lieu de pratique :
L'Ospedale

06 16 12 83 28
contact@corsicaraid4x4.com
www.corsicaraid4x4.com

Corsica Raid 4X4 vous propose de parcourir les routes et les pistes de l'Extrême Sud de la Corse en 4x4 : des plages à la montagne et ce toute l'année. Des excursions « privatisées » vous feront découvrir l'authenticité et la variété des paysages qu'offre la montagne corse. Excursion à la journée ou Raid de 4 à 6 jours pour visiter l'Alta Rocca, la « Terre des Seigneurs ».

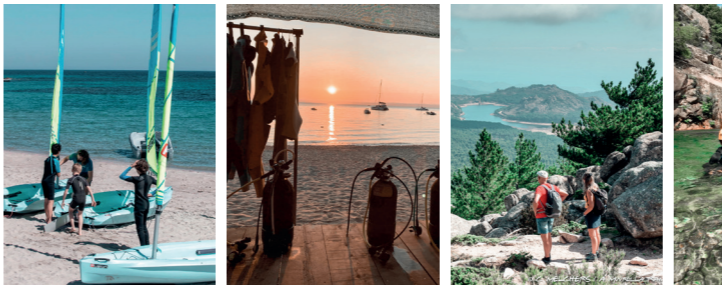
ACQUA VANUA



Lieu de pratique :
Plage de Favone

06 03 60 87 29
contact@acquavanua.com
www.acquavanua.com

La pirogue à balancier d'Acqua Vanua est idéale pour tous les âges : eaux turquoise, grottes, poissons, masque-tuba au programme. Balades encadrées, location de pirogue, kayak, stand-up paddle.



ÉCOLE DE VOILE DE PINARELLO



Lieu de pratique :
Pinarello

06 86 85 62 08
loic.le-moullec20@orange.fr
www.kite-voile-pinarello.fr

L'école de wing foil et voile de Pinarello propose des activités nautiques, stage de voile à partir de 4 ans (Moussaillon). L'école propose différentes formules de stages, ainsi que des cours particuliers, location de matériel nautique en wing foil, planche à voile, catamaran, dériveur, kayak de mer, stand up paddle ainsi que des sorties sensation en trimaran de 24 pieds.

FAVONE PLONGÉE



Lieu de pratique :
Plage de Favone

06 74 64 52 72
info@favone-plongee.com
www.favone-plongee.com

Le centre Favone Plongée est installé les pieds dans l'eau, sur une grande plage de sable fin. L'équipe vous accueille à partir du début mai jusqu'à octobre pour vous faire découvrir la beauté des fonds corses, dans une ambiance familiale et professionnelle.

CORSIL MARINE



Lieu de pratique :
Pinarello

04 95 71 44 41
location@corsil.com
www.corsil.com

Location, vente, hivernage, gardiennage et réparation de bateaux à moteur. Au départ de Pinarello, Corsil Marine vous propose des locations de bateaux à moteur avec ou sans permis.

FBTM



Lieu de pratique :
Solenzara

04 95 31 58 85
info.fbtm@gmail.com

FBTM, boutique pour le nautisme basée à Solenzara, vous propose la vente et la location de bateaux, ainsi qu'un service de dépannage et entretien.

MARE BELLU



Lieu de pratique :
Casiglione

06 99 32 03 08
contact@mare-bellu.com
www.mare-bellu.com

Au départ de Tiuccia, à 30 minutes d'Ajaccio... Guillaume Giovannelli et ses bateaux, vous ferons découvrir à leur manière des promenades en mer sur la côte Ouest Corse, au cœur des golfes de Porto et de Sagone. Mare Bellu garantie une qualité de la prestation dans un confort unique dans le secteur.

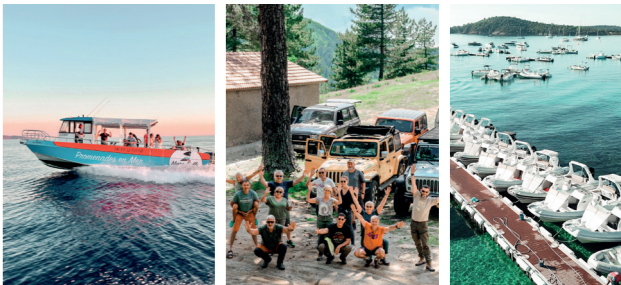
MINI GOLF

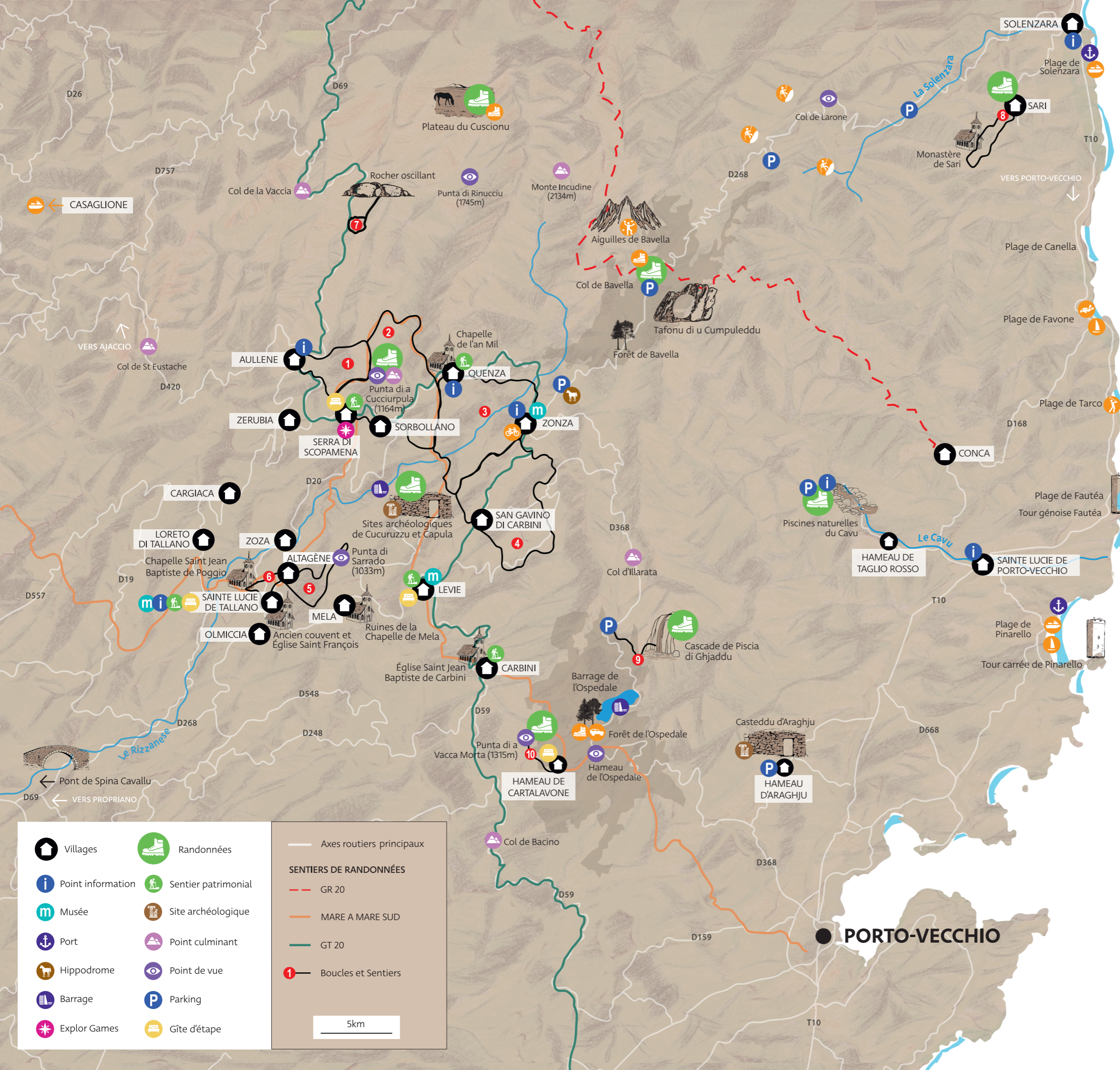


Lieu de pratique :
Tarco

06 20 87 22 92
minigolfdetarco@outlook.fr

En bordure de la RT 10 face à la plage de Tarco, le mini-golf accueille petits et grands pour un moment de détente sur son parcours original de 18 pistes sur le thème de la Corse.





LES BOUCLES & SENTIERS

1 BOUCLE 1 :
SERRA DI SCOPAMENA - AULLENE - SERRA DI SCOPAMENA

Départ : centre du village de Serra di Scopamena

3h30 **KM** 9.8 D+360m Facile

2 BOUCLE 2 :
SERRA DI SCOPANEMA - SORBOLLANO - QUENZA - SERRA DI SCOPANEMA

Départ : centre du village de Serra di Scopamena

5h30 **KM** 17.1 D+700m Moyen

3 BOUCLE 3 :
ZONZA - QUENZA - ZONZA

Départ : entrée sud de Zonza, suivre les panneaux jaunes

4h30 **KM** 14.7 D+570m Moyen

4 BOUCLE 4 :
SAN GAVINO DI CARBINI - GUALDARICCIO - CARABONA - ZONZA - SAN GAVINO DI CARBINI

Départ : centre du village de San Gavino di Carбини, direction Sapara

5h30 **KM** 15.6 D+750m Moyen

5 BOUCLE 5 :
ALTAGÈNE - PUNTA DI SARRADO - ALTAGÈNE

Départ : centre du village d'Altagène

3h30 **KM** 8.8 D+530m Moyen

6 BOUCLE 6 :
SAINTE LUCIE DE TALLANO - ALTAGÈNE - SAINTE LUCIE DE TALLANO

Départ : route de Zoza, après l'école

3h **KM** 5.3 D+330m Facile

7 BOUCLE 7 :
LE ROCHER OSCILLANT À AULLENE

Départ : pont de l'Anellu, entre Aullène et le Col de la Vaccia

3h **KM** 3.9 D+270m Facile

8 BOUCLE 8 :
MONTE SANTU À SARI

Départ : village de Sari

3h **KM** 5.7 D+250m Facile

9 SENTIER 9 :
PISCIA DI GHJADDU

1h30 **KM** 4.5 D+100m Très facile

10 SENTIER 10 :
PUNTA DI A VACCA MORTA

2h **KM** 3.7 D+300m Facile



SCANNEZ CE QR CODE POUR DÉCOUVRIR
NOS SENTIERS PATRIMONIAUX



SCANNEZ CE QR CODE POUR DÉCOUVRIR
TOUTES NOS BALADES